

RUNDHOLZ

DESIGN SHEET

224 3341902

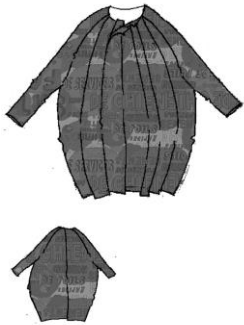
ballonförmige mesh-jersey-tunika mit allover-druck
balloon shaped mesh jersey tunic with allover print



das model trägt gröÙe s und farbe 668 multicolor.
durch die lässige passform der tunika fallen die gröÙen wie folgt aus: $s = (xs - m)$, $m = (m / l)$, $l = (l - xxl)$.

the model wears size s and colour 668 multicolor.
due to the casual fit of the tunic the sizes are as follows: $s = (xs - m)$, $m = (m / l)$, $l = (l - xxl)$.

SKETCH



STYLE DETAILS

form / shape
länge / length
saum / hem
weite / wide
material / material
material / material
ärmel / sleeve
halsausschnitt / neckline
verarbeitung / workmanship

ballonform / balloon shaped
midi / midi
ausgestellte saumweite / flared hem
weit / wide
allover druck / allover print
halbtransparent / semi transparent
langärmelig / long sleeved
runder halsausschnitt / roundneck
offene schnittkante / open edge

MEASUREMENTS

	S	M	L
saumweite / bottom width	56	59	62
oberweite / chest width	87	90	93
länge / length	100	101	102

MATERIAL

100% baumwolle
100% cotton

CARE INSTRUCTION

