

RUNDHOLZ

DESIGN SHEET

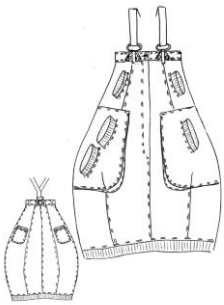
224 2600307

ultra high waist baumwoll-twillstretch-rock
ultra high waist cotton twill stretch skirt



das model trägt gröÙe s und farbe 228 coal cloud. Hosenträger inklusive.
the model wears size s and colour 228 coal cloud. suspenders included.

SKETCH



STYLE DETAILS

form / shape
bund / waistband

ultra high waist fit / ultra high waist fit
gesteppter bund mit knopf und gürtelschlaufen /
waistband with button and belt loops

länge / length
saum / hem
weite / wide
material / material
besonderheit / special

wadenlang / calf-length
rippenbund / ribs hem
weit / wide

taschen vorne / front pockets

mit verstellbaren hosenträgern / with adjustable
suspenders
runde eingriffstaschen mit rippenbund & blasebalg / round
pockets with rib band and bellows

taschen vorne / front pockets

runde eingriffstaschen mit rippenbund / round side
pockets with rib band

taschen hinten / back pockets

aufgesteppte taschen / stitched pockets

MEASUREMENTS

saumweite / bottom width
taillenweite / waist width
länge hinten / length back

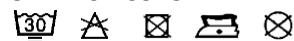
| XS | S | M | L | XL |
|----|----|----|----|----|
| 63 | 66 | 69 | 72 | 75 |
| 52 | 55 | 58 | 61 | 64 |
| 96 | 96 | 96 | 96 | 96 |

MATERIAL

97% baumwolle 3% elasthan
97% cotton 3% elastane

zweitstoff: 100% co // 95% co 5% ea
attached fabric: 100% co // 95% co 5% ea

CARE INSTRUCTION



dieses kleidungsstück wurde mit besonderen färbe- techniken hergestellt. unterschiede in farbe
& färbung sind ein hauptmerkmal des rundholz*dip designs. jedes teil kann in gröÙe und
beschaffenheit unterschiedlich sein. form und beschaffenheit können sich

this garment has been produced using special dyeing techniques. variations in coloration and
dyeing are main characteristics of the rundholz dip design. each item may differ in size and
texture. shape and texture may change when wearing and cleaning even

