

RUNDHOLZ

DESIGN SHEET

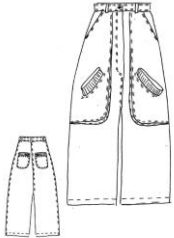
224 2600111

gerade weite baumwoll-twillstretch-hose mit tiefer schritthöhe
straight loose cotton twill stretch trousers with low crotch



das model trägt gröÙe s und farbe 900 eraser.
the model wears size s and colour 900 eraser.

SKETCH



STYLE DETAILS

form / shape
bund / waistband

verschluss / clasp

länge / length

saum / hem

weite / wide

material / material

schritttiefe / crotch

taschen vorne / front pockets

taschen vorne / front pockets

taschen hinten / back pockets

gerade weite form / straight loose shape
gesteppter bund mit knopf und gürtelschlaufen /
waistband with button and belt loops

verdeckte knopfleiste / fly front

lang / long

weite fuÙweite / wide foot width

weit / wide

cloud dye / cloud dye

sehr tiefe schritthöhe / very low crotch

runde eingriffstaschen mit rippenbund & blasebalg / round
pockets with rib band and bellows

schräge eingriffstaschen / slant pockets

aufgesteppte taschen / stitched pockets

MEASUREMENTS

taillenweite / waist width

XS	S	M	L	XL
39	42	45	48	51

MATERIAL

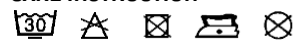
97% baumwolle 3% elasthan

97% cotton 3% elastane

zweitstoff: 100% co // 95% co 5% ea

attached fabric: 100% co // 95% co 5% ea

CARE INSTRUCTION



dieses kleidungsstück wurde mit besonderen färbe- techniken hergestellt. unterschiede in farbe
& färbung sind ein hauptmerkmal des rundholz*dip designs. jedes teil kann in gröÙe und
beschaffenheit unterschiedlich sein. form und beschaffenheit können sich

this garment has been produced using special dyeing techniques. variations in coloration and
dyeing are main characteristics of the rundholz dip design. each item may differ in size and
texture. shape and texture may change when wearing and cleaning even