

RUNDHOLZ

DESIGN SHEET

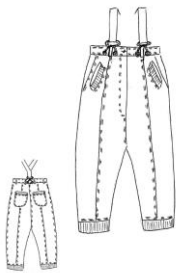
224 2600109

tulpenförmige baumwoll-twillstretch-hose mit lässige schritthöhe
tailed flare cotton twill stretch trousers with drop crotch



das outfitbild zeigt die farbe 228 coal cloud. Hosenträger inklusive.
the outfit pictures shows the colour 228 coal cloud. suspenders included.

SKETCH



STYLE DETAILS

form / shape

bund / waistband

verschluss / clasp

länge / length

saum / hem

material / material

besonderheit / special

schritttiefe / crotch

taschen vorne / front pockets

taschen vorne / front pockets

taschen hinten / back pockets

tulpenform / tailored flare

gesteppter bund mit knopf und gürtelschlaufen /
waistband with button and belt loops

verdeckte knopfleiste / fly front

lang / long

rippenbund / rib cuff

cloud dye / cloud dye

mit verstellbaren hosenträgern / with adjustable
suspenders

lässige schritthöhe / drop crotch

runde eingriffstaschen mit rippenbund / round side
pockets with rib band

schräge eingriffstaschen / slant pockets

aufgesteppte taschen / stitched pockets

MEASUREMENTS

tailenweite / waist width

XS S M L XL

42 45 48 51 54

MATERIAL

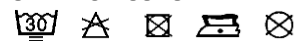
97% baumwolle 3% elasthan

97% cotton 3% elastane

zweitstoff: 100% co // 95% co 5% ea

attached fabric: 100% co // 95% co 5% ea

CARE INSTRUCTION



dieses kleidungsstück wurde mit besonderen färbe-techniken hergestellt. unterschiede in farbe
& färbung sind ein hauptmerkmal des rundholz*dip designs. jedes teil kann in größe und
beschaffenheit unterschiedlich sein. form und beschaffenheit können sich

this garment has been produced using special dyeing techniques. variations in coloration and
dyeing are main characteristics of the rundholz dip design. each item may differ in size and
texture. shape and texture may change when wearing and cleaning even