

# RUNDHOLZ

DESIGN SHEET

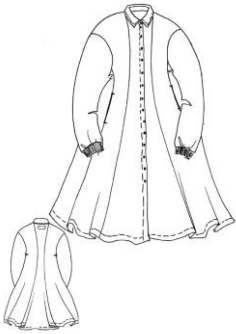
224 2530906

kniebedecktes ausgestelltes popeline-kleid  
knee high flared poplin dress



das model trägt größe s und farbe 900 eraser.  
the model wears size s and colour 900 eraser.

## SKETCH



## STYLE DETAILS

form / shape  
verschluss / clasp  
saum / hem  
weite / wide  
material / material  
ärmel / sleeve  
halsausschnitt / neckline  
taschen vorne / front pockets

ausgestellte form / flared shaped  
knopfleiste / button bar  
ausgestellte saumweite / flared hem  
locker / loose  
cloud dye / cloud dye  
langärmelig mit rippenbündchen / long sleeve with rib hem  
hemdblusenkragen / shirt collar  
nahttaschen / seam pockets

## MEASUREMENTS

saumweite / bottom width  
oberweite / chest width  
länge / length

XS	S	M	L	XL
256	259	262	265	269
79	82	85	88	92
105	106	106	107	107

## MATERIAL

100% baumwolle  
100% cotton

zweitstoff: 97% co 3% ea  
attached fabric: 97% co 3% ea

## CARE INSTRUCTION



dieses kleidungsstück wurde mit besonderen färbe- techniken hergestellt. unterschiede in farbe & färbung sind ein hauptmerkmal des rundholz\*dip designs. jedes teil kann in größe und beschaffenheit unterschiedlich sein. form und beschaffenheit können sich

this garment has been produced using special dyeing techniques. variations in coloration and dyeing are main characteristics of the rundholz dip design. <sup>SEP</sup>each item may differ in size and texture. shape and texture may change when wearing and cleaning <sup>SEP</sup>even

