

# RUNDHOLZ

DESIGN SHEET

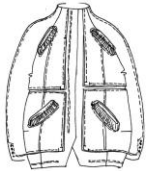
224 2391108

ballonförmige techno-stretch-jacke  
balloon shaped techno stretch jacket



das model trägt gröÙe s und farbe 288 pencil cloud.  
durch die lässige passform der jacke fallen die gröÙen wie folgt aus: s = {xs - m}, m = {m / l}, l = {l - xxl}.  
the model wears size s and colour 288 pencil cloud.  
due to the casual fit of the jacket the sizes are as follows: s = {xs - m}, m = {m / l}, l = {l - xxl}.

## SKETCH



## STYLE DETAILS

form / shape  
verschluss / clasp  
weite / wide  
material / material  
ärmel / sleeve  
halsausschnitt / neckline  
taschen vorne / front pockets

ballonform / balloon shaped  
verdeckter reißverschluss / concealed zipper  
weit / wide  
cloud dye / cloud dye  
raglanärmel / raglan sleeves  
angeschnittener kragen / trimmed collar  
runde eingriffstaschen mit rippenbund & blasebalg / round pockets with rib band and bellows

## MEASUREMENTS

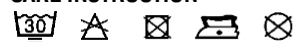
	S	M	L
saumweite / bottom width	67	70	73
oberweite / chest width	62	65	68
länge / length	84	85	85

## MATERIAL

42% baumwolle 42% leinen 13% polyamid 3% elasthan  
42% cotton 42% linen 13% polyamide 3% elastane

zweitstoff: 97% co 3% ea  
attached fabric: 97% co 3% ea

## CARE INSTRUCTION



dieses kleidungsstück wurde mit besonderen färbe- techniken hergestellt. unterschiede in farbe & färbung sind ein hauptmerkmal des rundholz\*dip designs. jedes teil kann in gröÙe und beschaffenheit unterschiedlich sein. form und beschaffenheit können sich  
this garment has been produced using special dyeing techniques. variations in coloration and dyeing are main characteristics of the rundholz dip design. <sup>SEP</sup>each item may differ in size and texture. shape and texture may change when wearing and cleaning <sup>SEP</sup>even

