

RUNDHOLZ

DESIGN SHEET

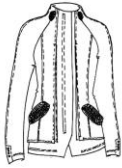
224 2391106

taillierte techno-stretch-jacke
fitted techno stretch jacket



das model trägt gröÙe s und farbe 228 coal cloud.
the model wears size s and colour 228 coal cloud.

SKETCH



STYLE DETAILS

form / shape
verschluss / clasp
weite / wide
material / material
ärmel / sleeve
halsausschnitt / neckline
taschen vorne / front pockets

taillierte form / fitted shape
verdeckter reißverschluss / concealed zipper
schmal / slim
cloud dye / cloud dye
raglanärmel / raglan sleeves
angeschnittener kragen / trimmed collar
runde eingriffstaschen mit rippenbund & blasebalg / round pockets with rib band and bellows

MEASUREMENTS

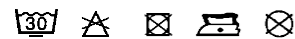
| | XS | S | M | L | XL |
|---------------------------|----|----|----|----|----|
| saumweite / bottom width | 59 | 62 | 65 | 68 | 72 |
| tailleweite / waist width | 41 | 44 | 47 | 50 | 54 |
| oberweite / chest width | 46 | 49 | 52 | 55 | 59 |
| länge / length | 82 | 82 | 83 | 83 | 84 |

MATERIAL

42% baumwolle 42% leinen 13% polyamid 3% elasthan
42% cotton 42% linen 13% polyamide 3% elastane

zweitstoff: 97% co 3% ea
attached fabric: 97% co 3% ea

CARE INSTRUCTION



dieses kleidungsstück wurde mit besonderen färbe- techniken hergestellt. unterschiede in farbe & färbung sind ein hauptmerkmal des rundholz*dip designs. jedes teil kann in gröÙe und beschaffenheit unterschiedlich sein. form und beschaffenheit können sich

this garment has been produced using special dyeing techniques. variations in coloration and dyeing are main characteristics of the rundholz dip design. each item may differ in size and texture. shape and texture may change when wearing and cleaning even