

RUNDHOLZ

DESIGN SHEET

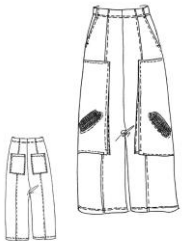
224 2390102

gerade weite techno-stretch-hose
straight loose techno stretch trousers



das model trägt gröÙe s und farbe 228 coal cloud.
the model wears size s and colour 228 coal cloud.

SKETCH



STYLE DETAILS

form / shape
bund / waistband
länge / length
saum / hem
weite / wide
material / material
schritttiefe / crotch
taschen vorne / front pockets
taschen vorne / front pockets
taschen hinten / back pockets

gerade weite form / straight loose shape
angeschnittener elastischer bund / cut elastic waistband
lang / long
weite fuÙweite / wide foot width
weit / wide
cloud dye / cloud dye
lässige schritthöhe / drop crotch
runde eingriffstaschen mit rippenbund & blasebalg / round pockets with rib band and bellows
schräge eingriffstaschen / slant pockets
aufgestepte taschen / stitched pockets

MEASUREMENTS

taillenweite / waist width

XS	S	M	L	XL
35	38	41	44	47

MATERIAL

42% baumwolle 42% leinen 13% polyamid 3% elasthan
42% cotton 42% linen 13% polyamide 3% elastane

zweitstoff: 97% co 3% ea
attached fabric: 97% co 3% ea

CARE INSTRUCTION



dieses kleidungsstück wurde mit besonderen färbe- techniken hergestellt. unterschiede in farbe & färbung sind ein hauptmerkmal des rundholz*dip designs. jedes teil kann in gröÙe und beschaffenheit unterschiedlich sein. form und beschaffenheit können sich

this garment has been produced using special dyeing techniques. variations in coloration and dyeing are main characteristics of the rundholz dip design. each item may differ in size and texture. shape and texture may change when wearing and cleaning even