

RUNDHOLZ

DESIGN SHEET

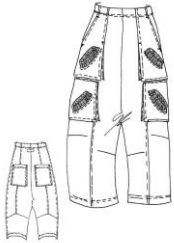
224 2390101

wadenlange techno-stretch-hose
calf length techno stretch trousers



das model trägt gröÙe s und farbe 900 eraser.
the model wears size s and colour 900 eraser.

SKETCH



STYLE DETAILS

form / shape

bund / waistband

länge / length

saum / hem

weite / wide

material / material

verarbeitung / workmanship

schritttiefe / crotch

taschen vorne / front pockets

taschen vorne / front pockets

taschen hinten / back pockets

gerade weite form / straight loose shape

angeschnittener elastischer bund / cut elastic waistband

wadenlang / calf-length

weite fuÙweite / wide foot width

weit / wide

cloud dye / cloud dye

abnäher im kniebereich / darts in knee area

lässige schritthöhe / drop crotch

runde eingriffstaschen mit rippenbund & blasebalg / round pockets with rib band and bellows

schräge eingriffstaschen / slant pockets

aufgesteppte taschen / stitched pockets

MEASUREMENTS

taillenweite / waist width

XS	S	M	L	XL
35	38	41	44	47

MATERIAL

42% baumwolle 42% leinen 13% polyamid 3% elasthan

42% cotton 42% linen 13% polyamide 3% elastane

zweitstoff: 97% co 3% ea

attached fabric: 97% co 3% ea

CARE INSTRUCTION



dieses kleidungsstück wurde mit besonderen färbe-techniken hergestellt. unterschiede in farbe & färbung sind ein hauptmerkmal des rundholz*dip designs. jedes teil kann in gröÙe und beschaffenheit unterschiedlich sein. form und beschaffenheit können sich

this garment has been produced using special dyeing techniques. variations in coloration and dyeing are main characteristics of the rundholz dip design. each item may differ in size and texture. shape and texture may change when wearing and cleaning even

