

# RUNDHOLZ

DESIGN SHEET

224 2337008

ausgestellte merino-wachbär-stricktunika mit teilungsnähte  
flared merino raccoon knitted tunic with dividing seams



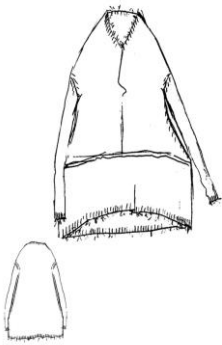
das model trägt gröÙe s und farbe 280 pencil.

durch die lässige passform der stricktunika fallen die gröÙen wie folgt aus: s = (xs - m), m = (m / l), l = (l - xxl).

the model wears size s and colour 280 pencil.

due to the casual fit of the knitted tunic the sizes are as follows: s = (xs - m), m = (m / l), l = (l - xxl).

## SKETCH



## STYLE DETAILS

form / shape

länge / length

weite / wide

material / material

ärmel / sleeve

halsausschnitt / neckline

besonderheit / special

ausgestellte form / flared shaped

midi / midi

weit / wide

mittelschwere woll qualität / medium-weight wool quality

langärmelig / long sleeved

v-ausschnitt / v-neck

gebürstete kanten / brushed edges

## MATERIAL

70% schurwolle 30% waschbärhaar

70% virgin wool 30% racoonhair

## CARE INSTRUCTION

