

RUNDHOLZ

DESIGN SHEET

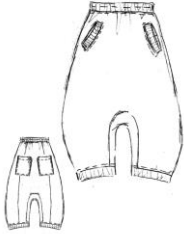
224 2270106

ballonförmige french-terry-hose
balloon shaped french terry trousers



das model trägt gröÙe s und farbe 288 pencil cloud.
the model wears size s and colour 288 pencil cloud.

SKETCH



STYLE DETAILS

form / shape

bund / waistband

länge / length

saum / hem

weite / wide

material / material

schritttiefe / crotch

taschen vorne / front pockets

taschen hinten / back pockets

ballonform / balloon shaped

gummiband / elastic waistband

wadenlang / calf-length

rippenbund / rib cuff

weit / wide

cloud dye / cloud dye

lässige schritthöhe / drop crotch

runde eingriffstaschen mit rippenbund / round side
pockets with rib band

aufgesteppte taschen / stitched pockets

MEASUREMENTS

tailleweite / waist width

XS	S	M	L	XL
34	37	40	43	46

MATERIAL

95% baumwolle 5% elasthan

95% cotton 5% elastane

zweitstoff: 95% co 5% ea

attached fabric: 95% co 5% ea

CARE INSTRUCTION



dieses kleidungsstück wurde mit besonderen färbe- techniken hergestellt. unterschiede in farbe & färbung sind ein hauptmerkmal des rundholz*dip designs. jedes teil kann in gröÙe und beschaffenheit unterschiedlich sein. form und beschaffenheit können sich

this garment has been produced using special dyeing techniques. variations in coloration and dyeing are main characteristics of the rundholz dip design. each item may differ in size and texture. shape and texture may change when wearing and cleaning even

