

# RUNDHOLZ

DESIGN SHEET

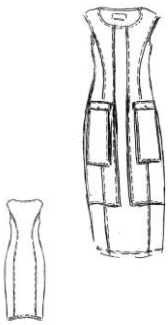
224 2200908

bananenförmiges seashell-stretch-kleid  
banana shaped seashell-stretch dress



das model trägt größe s und farbe 100 black.  
the model wears size s and colour 100 black.

## SKETCH



## STYLE DETAILS

form / shape  
länge / length  
weite / wide  
material / material  
ärmel / sleeve  
halsausschnitt / neckline  
taschen vorne / front pockets

bananenform / banana shaped  
wadenlang / calf-length  
schmal / slim  
cloud dye / cloud dye  
ärmellos / sleeveless  
runder halsausschnitt / roundneck  
blasebalg taschen mit patten / bellows pockets with flaps

## MEASUREMENTS

	XS	S	M	L	XL
saumweite / bottom width	45	48	51	54	58
oberweite / chest width	44	47	50	53	57
länge / length	119	120	120	121	121

## MATERIAL

50% baumwolle 22% viskose-bambu 10% alginat 14% polyamid 4% elasthan  
50% cotton 22% viscose-bambu 10% alginate 14% polyamide 4% elastane

## CARE INSTRUCTION



dieses kleidungsstück wurde mit besonderen färbe-techniken hergestellt. unterschiede in farbe & färbung sind ein hauptmerkmal des rundholz\*dip designs. jedes teil kann in größe und beschaffenheit unterschiedlich sein. form und beschaffenheit können sich  
this garment has been produced using special dyeing techniques. variations in coloration and dyeing are main characteristics of the rundholz dip design. each item may differ in size and texture. shape and texture may change when wearing and cleaning. even

