

RUNDHOLZ

DESIGN SHEET

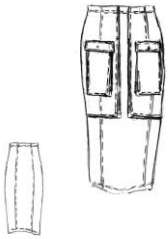
224 2200305

bananenförmiger seashell-stretch-rock
banana shaped seashell-stretch skirt



das model trägt größe s und farbe 288 pencil cloud.
the model wears size s and colour 288 pencil cloud.

SKETCH



STYLE DETAILS

form / shape

bund / waistband

länge / length

weite / wide

material / material

taschen vorne / front pockets

bananenförmig / banana shaped

angeschnittener elastischer bund / cut elastic waistband

wadenlang / calf-length

schmal / slim

cloud dye / cloud dye

blasebalg taschen mit patten / bellows pockets with flaps

MEASUREMENTS

saumweite / bottom width

tailleweite / waist width

tailleweite / waist width

länge hinten / length back

	XS	S	M	L	XL
saumweite / bottom width	50	53	56	59	62
tailleweite / waist width	35	38	41	44	47
tailleweite / waist width	33	36	39	42	45
länge hinten / length back	81	81	81	81	81

MATERIAL

50% baumwolle 22% viskose-bambu 10% alginat 14% polyamid 4% elasthan

50% cotton 22% viscose-bambu 10% alginate 14% polyamide 4% elastane

CARE INSTRUCTION



dieses kleidungsstück wurde mit besonderen färbe-techniken hergestellt. unterschiede in farbe & färbung sind ein hauptmerkmal des rundholz*dip designs. jedes teil kann in größe und beschaffenheit unterschiedlich sein. form und beschaffenheit können sich

this garment has been produced using special dyeing techniques. variations in coloration and dyeing are main characteristics of the rundholz dip design. each item may differ in size and texture. shape and texture may change when wearing and cleaning even

