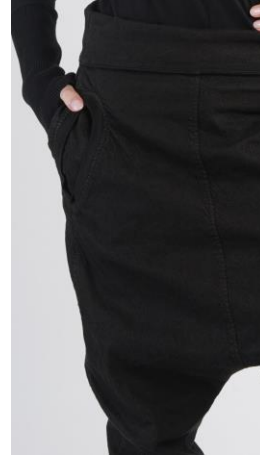


# RUNDHOLZ

DESIGN SHEET

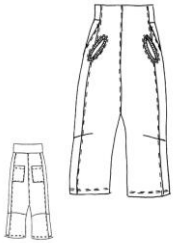
224 2120102

tulpenförmige baumwoll-twill-stretch-hose  
tailored flare cotton twill stretch trousers



das model trägt gröÙe s und farbe 100 black.  
the model wears size s and colour 100 black.

## SKETCH



## STYLE DETAILS

form / shape

bund / waistband

länge / length

saum / hem

weite / wide

material / material

material / material

verarbeitung / workmanship

schritttiefe / crotch

taschen vorne / front pockets

taschen vorne / front pockets

taschen hinten / back pockets

tulpenform / tailored flare

elastischer bund / elastic waistband

7/8 lang / 7/8 length

schmale fuÙweite / narrow foot width

locker / loose

twill stretch / twill stretch

cloud dye / cloud dye

abnäher im kniebereich / darts in knee area

lässige schritthöhe / drop crotch

runde eingriffstaschen mit rippenbund / round side  
pockets with rib band

schräge eingriffstaschen / slant pockets

aufgesteppte taschen / stitched pockets

## MEASUREMENTS

taillenweite / waist width

XS	S	M	L	XL
35	38	41	44	47

## MATERIAL

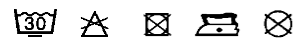
63% baumwolle 34% acetat 3% elasthan

63% cotton 34% acetate 3% elastane

zweitstoff: 100% co // 95% co 5% ea

attached fabric: 100% co // 95% co 5% ea

## CARE INSTRUCTION



dieses kleidungsstück wurde mit besonderen färbe- techniken hergestellt. unterschiede in farbe & färbung sind ein hauptmerkmal des rundholz\*dip designs. jedes teil kann in gröÙe und beschaffenheit unterschiedlich sein. form und beschaffenheit können sich

this garment has been produced using special dyeing techniques. variations in coloration and dyeing are main characteristics of the rundholz dip design. <sup>SEP</sup>each item may differ in size and texture. shape and texture may change when wearing and cleaning <sup>SEP</sup>even

