

RUNDHOLZ

DESIGN SHEET

224 2080906

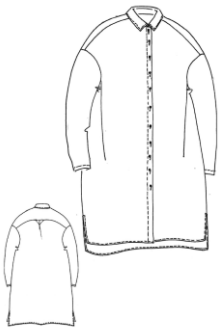
oversize seiden-kleid

oversize silk dress



das model trägt gröÙe onesize und farbe 100 black.
the model wears size onesize and colour 100 black.

SKETCH



STYLE DETAILS

form / shape
verschluss / clasp
länge / length
saum / hem
weite / wide
material / material
ärmel / sleeve
halsausschnitt / neckline
besonderheit / special

oversize / oversize
knopfleiste / button bar
knielang / knee length
seitenschlitz / side slits
weit / wide
cloud dye / cloud dye
langärmelig / long sleeved
hemdblusenkragen / shirt collar
passe & kellerfalte im rücken / yoke & box pleat in back

MEASUREMENTS

saumweite / bottom width
oberweite / chest width
länge / length

XS	S	M	L	XL
109	109	109	109	109
91	91	91	91	91
99	99	99	99	99

MATERIAL

100%
100%

CARE INSTRUCTION



dieses kleidungsstück wurde mit besonderen färbe- techniken hergestellt. unterschiede in farbe & färbung sind ein hauptmerkmal des rundholz*dip designs. jedes teil kann in gröÙe und beschaffenheit unterschiedlich sein. form und beschaffenheit können sich

this garment has been produced using special dyeing techniques. variations in coloration and dyeing are main characteristics of the rundholz dip design. each item may differ in size and texture. shape and texture may change when wearing and cleaning even

